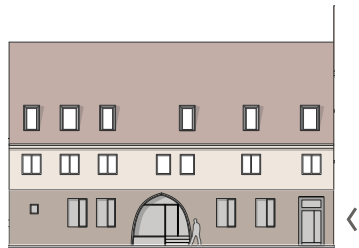




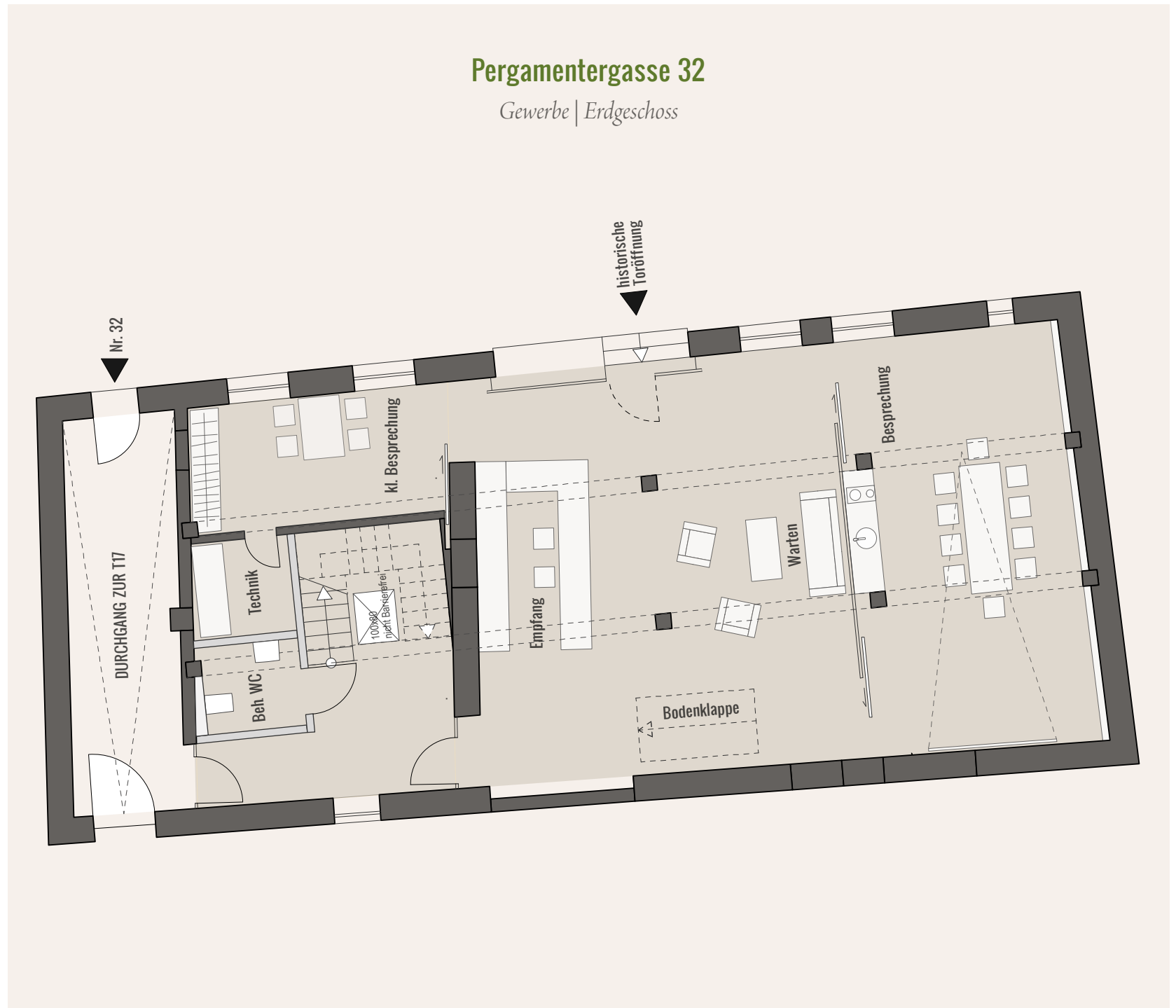
Pergamenter Gärten  
SEIT 1837 EINE EXKLUSIVE ADRESSE

## Pergamentergasse 32

Gewerbe | Erdgeschoss



Raum	Fläche (EG - DG)
Hauptnutzflächen:	380,00 m <sup>2</sup>
Verkehrsflächen	75,00 m <sup>2</sup>
Nebenutzflächen:	52,00 m <sup>2</sup>
<b>Gesamtfläche:</b>	<b>507,00 m<sup>2</sup></b>



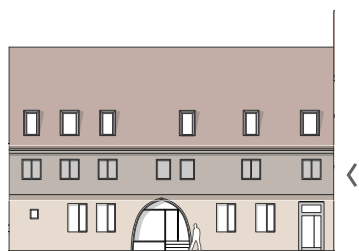
### Kontakt

Telefon: 0361 217 11 59  
friedrich@pergamenter-gaerten.de  
www.pergamenter-gaerten.de



Pergamenter Gärten

SEIT 1837 EINE EXKLUSIVE ADRESSE



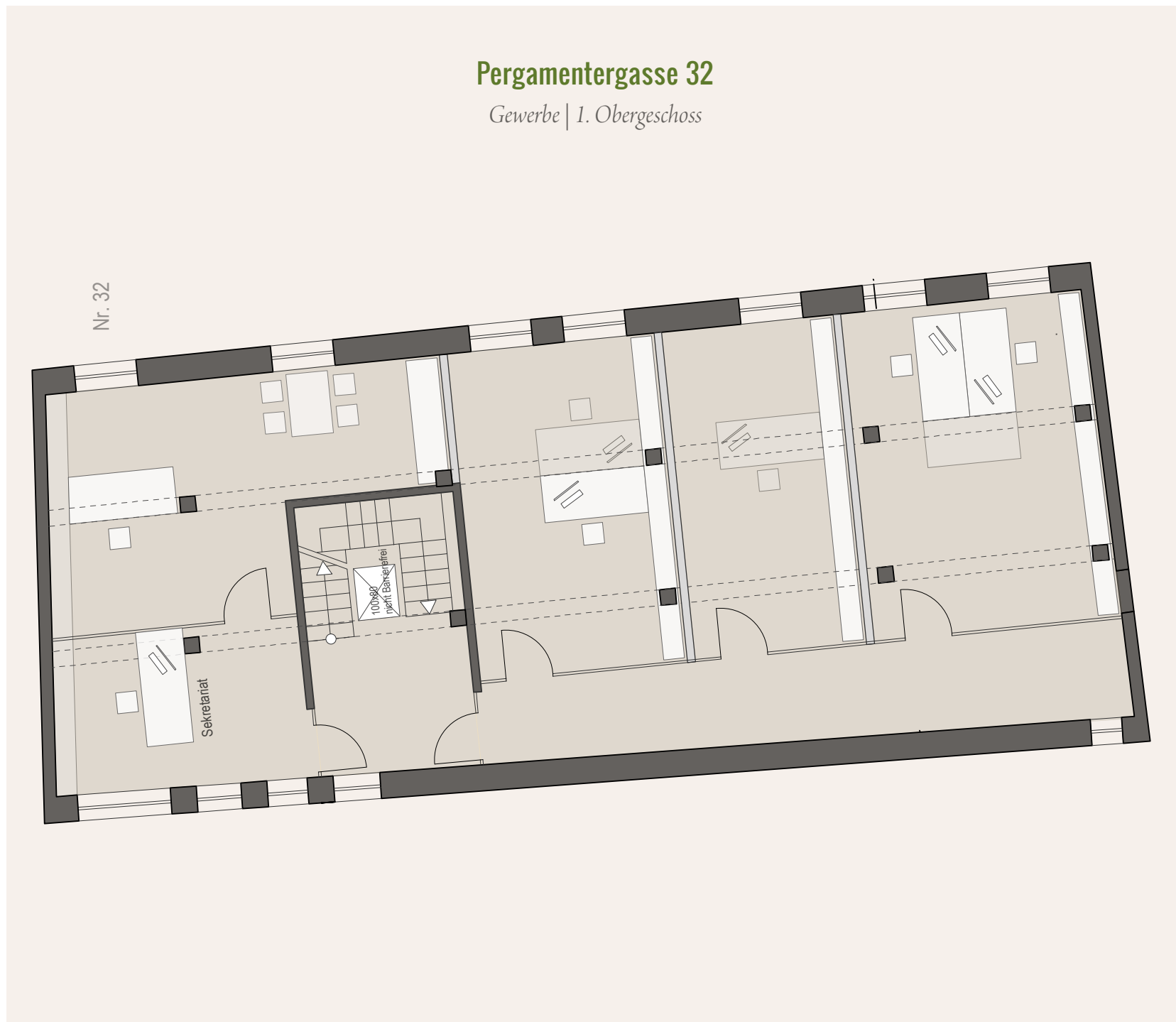
Raum	Fläche (EG - DG)
Hauptnutzflächen:	380,00 m <sup>2</sup>
Verkehrsflächen	75,00 m <sup>2</sup>
Nebenutzflächen:	52,00 m <sup>2</sup>
<b>Gesamtfläche:</b>	<b>507,00 m<sup>2</sup></b>

#### Kontakt

Telefon: 0361 217 11 59  
friedrich@pergamenter-gaerten.de  
www.pergamenter-gaerten.de

## Pergamentergasse 32

Gewerbe | 1. Obergeschoss

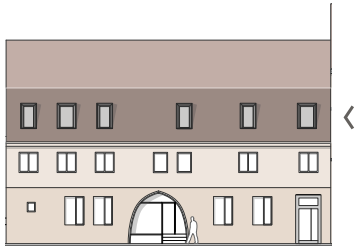




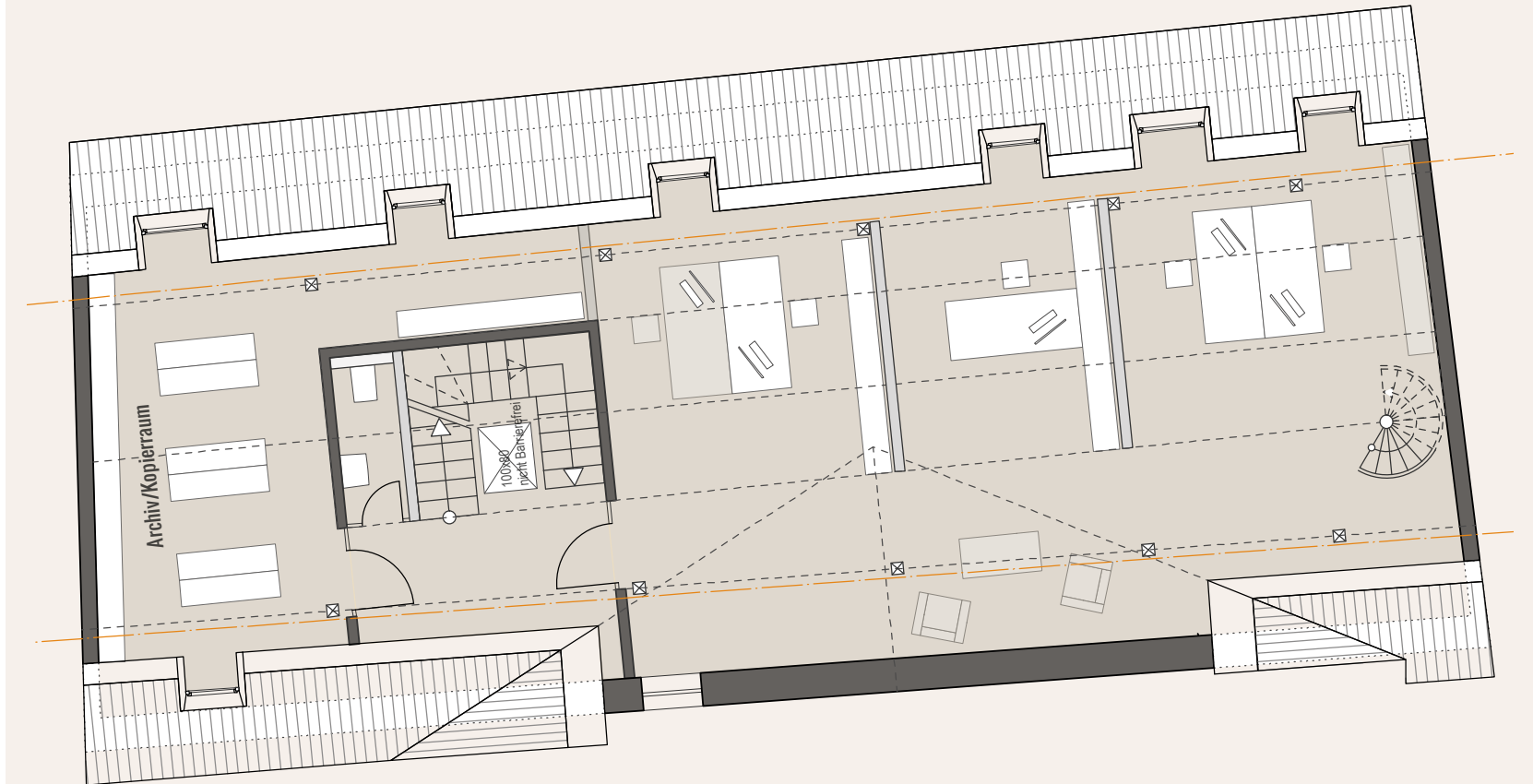
Pergamenter Gärten  
SEIT 1837 EINE EXKLUSIVE ADRESSE

## Pergamentergasse 32

Gewerbe | Dachgeschoss



Raum	Fläche (EG - DG)
Hauptnutzflächen:	380,00 m <sup>2</sup>
Verkehrsflächen	75,00 m <sup>2</sup>
Nebenutzflächen:	52,00 m <sup>2</sup>
<b>Gesamtfläche:</b>	<b>507,00 m<sup>2</sup></b>



### Kontakt

Telefon: 0361 217 11 59  
friedrich@pergamentergaerten.de  
www.pergamentergaerten.de